



Sello Roxtec RS EMC con SL RS

Sello EMC con collarín para soldadura, diseñado para un solo cable o tubería.

El Roxtec RS EMC con SL RS es un sello con garantía de compatibilidad electromagnética. El sello de entrada cuenta con un collarín de metal y está diseñado para un solo cable o tubería. El sello se compone de dos mitades con capas retirables, con lo que se puede adaptar a cables y tuberías de diferentes tamaños. Disponible la opción en versión ES para apantallamiento electromagnético y la versión PE que protege frente a las perturbaciones conducidas. El collarín se suelda a la estructura. Utilice la varilla de test de continuidad eléctrica Roxtec para comprobar el rendimiento eléctrico de instalaciones de paso de cables Roxtec BG™ o ES.



- Resistente a roedores
- Rápido y sencillo de instalar

Características del producto



Calificación contra incendios



Estando al agua



Estando a gases



Protección contra EMI

Estructura de instalación



Metal

Tipo de montaje



Soldadura

Calificaciones y certificados

Fuego

- CLASE A de acuerdo al estándar FTP IMO 2010
- CLASE H según el Código IMO 2010 FTP + curva de carga de fuego HC
- Ráfagas de fuego según ISO 22899-1 y OTI 95634

Estanquidad

- Gas: 2,67 bar (catastrófico)
- Agua: 4 bar (catastrófico)

Soportes

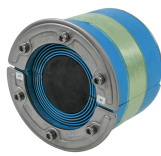
- Apantallamiento electromagnético
- Ecuilibración de potencia

Datos de los componentes de sellado

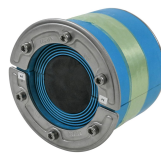
Componentes de sellado



Collarín SL RS



Sello RS ES



Sello RS PE



Lubricante Roxtec

Accesorios



Accesorios ES y BG

Para obtener información detallada, visite [roxtec.com](https://www.roxtec.com).

The product information provided by Roxtec does not release the purchaser of the Roxtec system, or part thereof, from the obligation to independently determine the suitability of the products for the intended process, installation and/or use.

Roxtec gives no guarantee for the Roxtec system or any part thereof and assumes no liability for any loss or damage whatsoever, whether direct, indirect, consequential, loss of profit or otherwise, occurred or caused by the Roxtec systems or installations containing components not manufactured by an authorized manufacturer and/or occurred or caused by the use of the Roxtec system in a manner or for an application other than for which the Roxtec system was designed or intended.

Roxtec expressly excludes any implied warranties of merchantability and fitness for a particular purpose and all other express or implied representations and warranties provided by statute or common law. User determines suitability of the Roxtec system for intended use and assumes all risk and liability in connection therewith. In no event shall Roxtec be liable for indirect, consequential, punitive, special, exemplary or incidental damages or losses.

The Roxtec products are offered and sold in accordance with the conditions of the Roxtec General Terms of Sales. The latest version of the Roxtec General Terms of Sales can be downloaded from <https://www.roxtec.com/en/about-us/about-roxtec/general-terms-of-sales/>

We reserve the right to make changes to the product and technical information without further notice. Any errors in print or entry are no claims for indemnity. The content of this publication is the property of Roxtec International AB and is protected by copyright.

This document was generated on: 2024-04-18